

Gráfico 2: emissões brasileiras de CO₂e por setor (2003-2013)

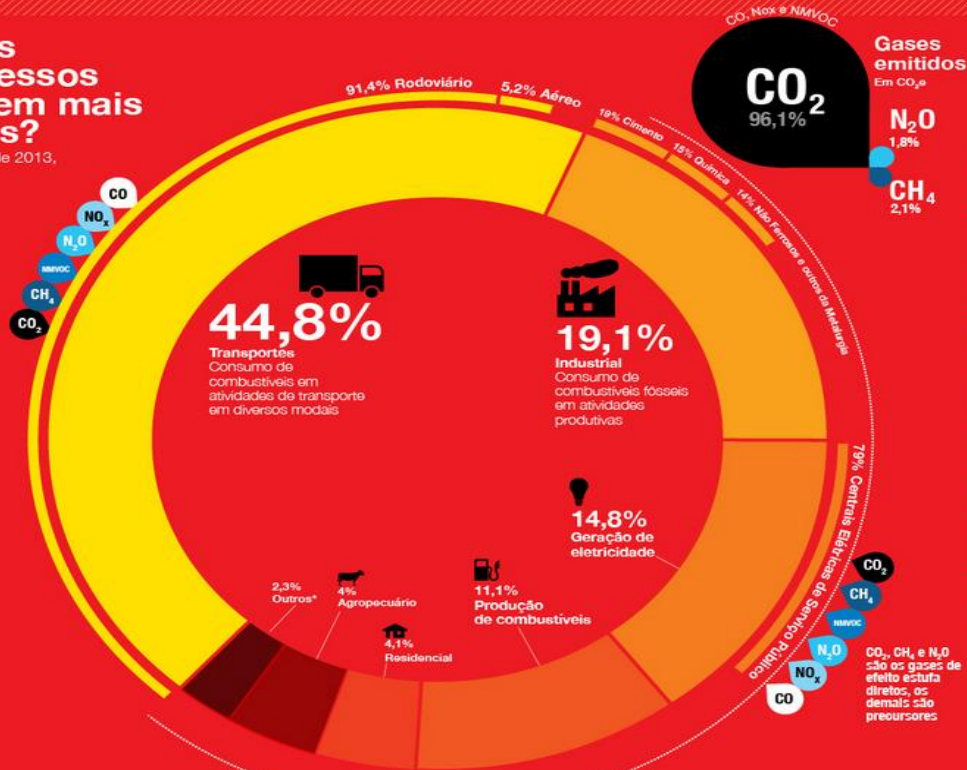
ENERGIA 28,8% (449,3 Mt)

Emissões pela produção e consumo de energia

Quais processos emitem mais gases?

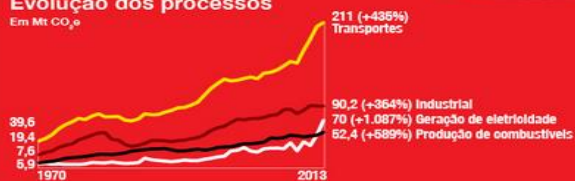
Estimativa de 2013, em CO₂e

Gases emitidos por setor



Evolução dos processos

Em Mt CO₂e



Ranking de emissões

Em CO₂e



*Comercial (0,9%), Público (0,3%) e Convênio (0,1%) Fonte: OCSE/IEA 2014 - Para obter dados e notas metodológicas sobre energia



O QUE É CRÉDITO DE CARBONO?

Créditos de carbono são **certificados emitidos** quando ocorre a **redução de emissão de Gases do Efeito Estufa (GEE)**. Por convenção, uma tonelada de dióxido de carbono (CO₂) equivale a 1(um) crédito de carbono.

Os créditos de carbono foram inseridos no mercado **visando estimular a redução de GEE, dando um valor monetário à redução da poluição.**

A metodologia, sob o código VM 0019, pode ser visualizada no site da VCS:
<http://v-c-s.org/methodologies/VM0019>



METODOLOGIA

VM0019

Fuel Switch from Gasoline to Ethanol in Flex-Fuel Vehicle Fleets, v1.0

This methodology calculates the GHG emission reductions from substituting ethanol in place of gasoline or gasoline blends in commercial fleets of flex-fuel vehicles. Projects must demonstrate credible historical fuel consumption data for the commercial fleets. Newly purchased flex-fuel vehicles may not be included. The flex-fuel vehicles must consume E100 ethanol for at least 95 percent of the fuel consumed per fleet. Fuel consumption is monitored for each vehicle included within the fleets.


[Download Methodology](#) 

► [Document History](#)

This methodology was open for public comment from 1 November 2010 until 30 November 2010. Public comments are closed.

COMMENTS (2)

Thales West
Brazil  [Comment 1.pdf](#)

Warwick Manfrinato
Plant Environmental
Intelligence
Brazil  [Comment 2.pdf](#)

Developers

[Keyassociados](#)

[Ecofrotas](#)

Sectoral Scope

7. Transport

First Assessor

[DNV GL Climate Change
Services](#)

Second Assessor

[First Environment, Inc.](#)

Status

Approved

Approval Date

Monday, 18 June 2012

Status Notes

[Webinar](#)

VCS | VERIFIED
CARBON
STANDARD
A Global Benchmark for Carbon


ecofrotas



O PROJETO

- Geração de créditos de carbono através da substituição de gasolina por **etanol** em veículos leves com **tecnologia flex**;
- Utilização de, no mínimo, **95% de etanol** no mix de abastecimento;
- Crédito obtido através da comprovação da **redução das emissões de GEE** (Gases de Efeito Estufa);
- Cada tonelada de CO₂ reduzida/evitada equivale a um crédito de carbono.

COMO FUNCIONA



Estudo do potencial da empresa (utilização de veículos flex).

Levantamento do padrão de consumo entre etanol e gasolina (linha de base).

Implantação do projeto (uso de 95% de etanol na frota flex).

Comparação da emissão do período x linha de base.

Geração de créditos.

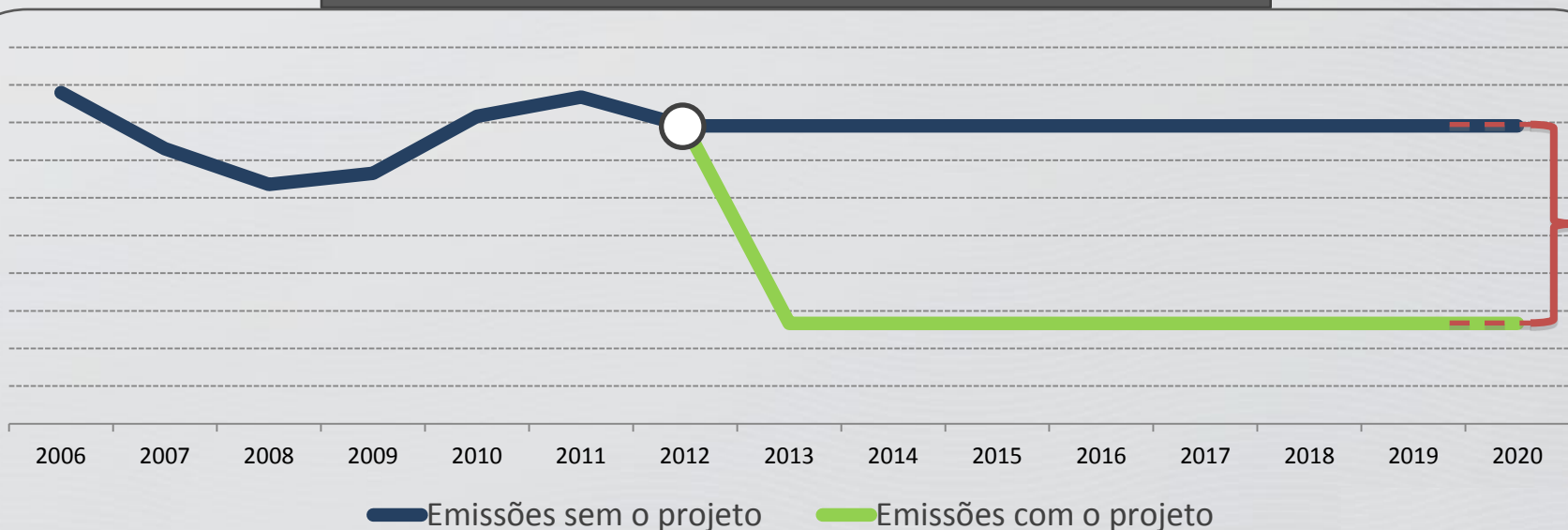
GERAÇÃO DE CRÉDITOS

Base de comparação:

- A redução de emissões é calculada a partir do padrão histórico de consumo de combustível de cada frota (histórico mínimo de 3 anos).

A geração de créditos de carbono é diretamente proporcional ao consumo histórico de gasolina por cada frota.

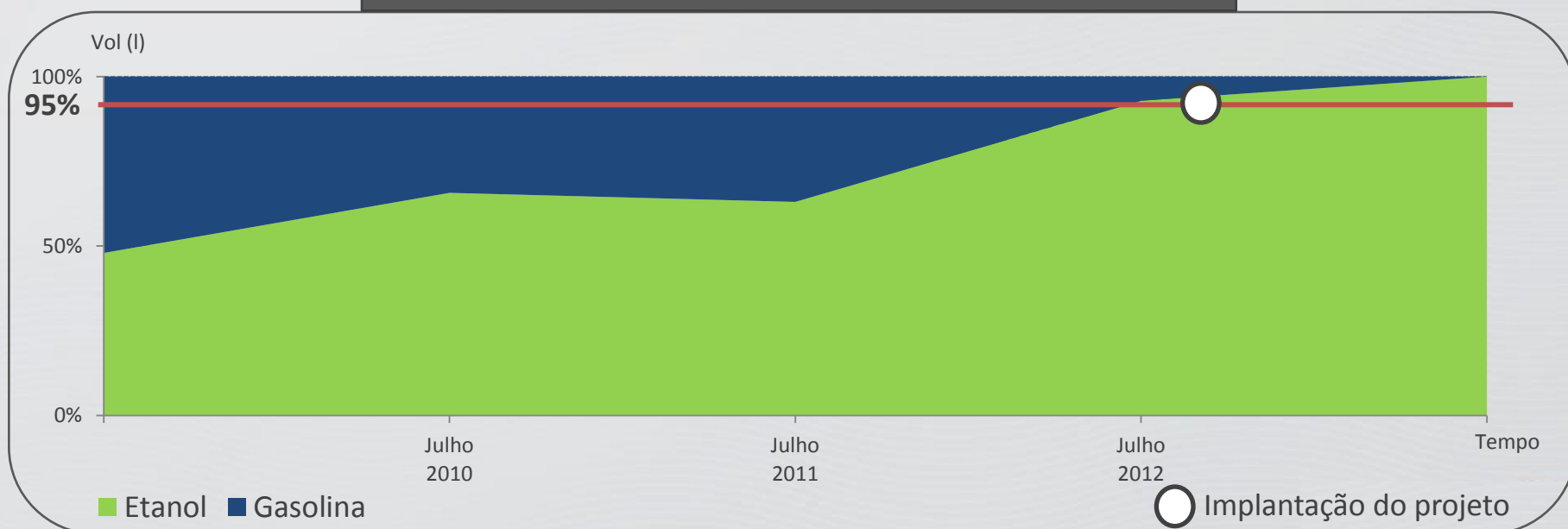
Emissões de CO₂e x Consumo de combustíveis



GERAÇÃO DE CRÉDITOS

- O monitoramento do projeto é realizado através das soluções da Ecofrotas e apresentado em relatórios mensais e anuais

Proporção de consumo de combustíveis





BENEFÍCIOS

Economia

- Evita o alto custo no desenvolvimento próprio de um projeto de crédito de carbono
- Comercialização dos créditos de carbono obtidos
- Mitigação do risco econômico relativo ao uso exclusivo do etanol

Compromisso Ambiental

- Utilização de combustível de origem renovável (etanol)
- Redução das emissões de GEE provenientes do consumo de gasolina
- Compensação das emissões de outras áreas da empresa



BENEFÍCIOS

Diferencial Competitivo

- Compromisso com o meio ambiente
- Participação no mercado voluntário de crédito de carbono
- Possibilidade de utilização dos créditos de carbono para compensação das emissões da empresa



ENGAJAMENTO

250 mil toneladas

Este é o potencial de **redução de emissões de CO₂** com a aderência de apenas 100 empresas ao projeto.

A base de informações é o histórico de consumo dos clientes Ecofrotas.



OBRIGADO



Mais informações sobre o projeto no e-mail:
creditodecarbono@ecofrotas.com.br

www.ecofrotas.com.br/creditodecarbono